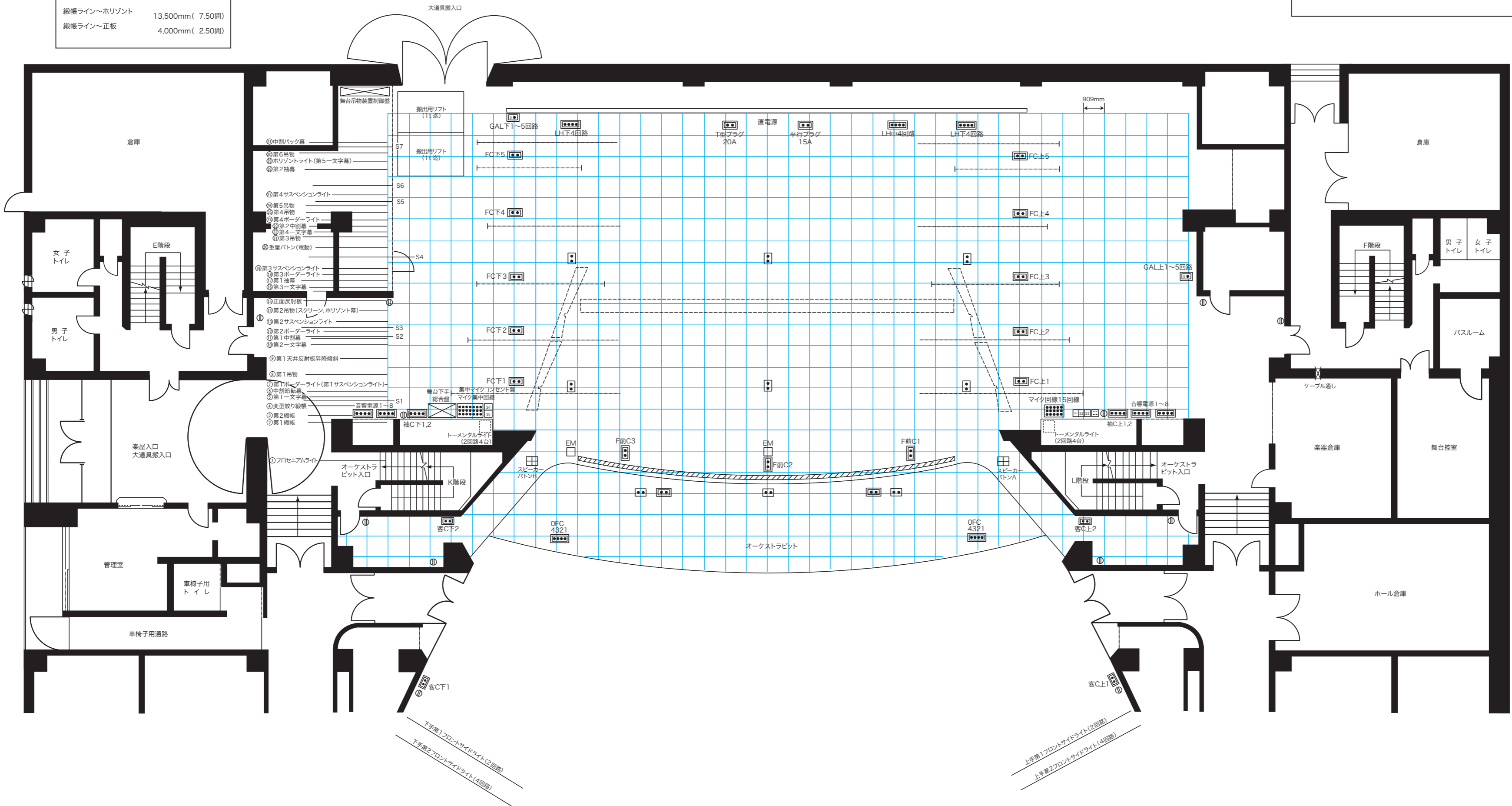


昭和女子大学 人見記念講堂 舞台平面図

舞台開口	20,000mm(11.00間)
舞台奥行	16,000mm(8.9間)
プロセニウムアーチ高さ	8,700mm(4.78間)
オーケストラピット面積	80m ²
反射板セット時の舞台面積 (オーケストラピットを含めた舞台面積)224m ²	144m ²
縦線ライン~水平線	13,500mm(7.50間)
縦線ライン~正板	4,000mm(2.50間)

催物名



PS	ライト	12回路
1S	ライト	16回路
2S	ライト	16回路
3S	ライト	16回路
4S	ライト	16回路
UHLH	ライト	4色

- 舞台下手総合盤の内容
1. 舞台吊物操作盤
 2. 舞台音響簡易操作パネル
 3. 舞台照明簡易操作パネル
 4. 非常放送パネル
 5. 休憩表示パネル
 6. エレベーターマイク・3点吊りマイク操作パネル
 7. 電灯分電盤

下手電源
音響直電源C型 100V 30A 8回路
舞台直電源C型 100V 30A 6回路
動力電源3相 200V 150A(カムロック)

客席中通路 座席21列下電源
C型 単相100V 30A 2回路
平行型 単相100V 15A×2(主幹30A) 1回路

1階後方 壁面下電源
C型 単相100V 30A 4回路
C型 単相200V 30A 2回路

客席ミキシングコネクター盤(20回路)
シーリングライト(20回路)

調光回路
F前C1~3、OFC1~4は下手袖に共通回路あり
F(フット)回路1~4は上手袖に共通回路あり
トーマタルライト2回路は上下袖に共通回路あり

DMX
Hall Dimmer 1回路
客席⇄舞台袖パッチ送り4回路

上手電源
音響直電源C型 100V 30A 8回路
舞台直電源C型 100V 30A 10回路
200V 30A 2回路

中継車電源(許容内で併用可)
・中継車電源 単相100V 225A 2回路(カムロック)
単相2または3線式に接続替え可能
・舞台直電源100V 30A 舞台奥下手4 中央6 上手4回路

Ⓧ	一般コンセント
Ⓜ	マイクコンセント
Ⓝ	照明・音響用電源
Ⓜ	エレベーターマイク
Ⓜ	フットライト