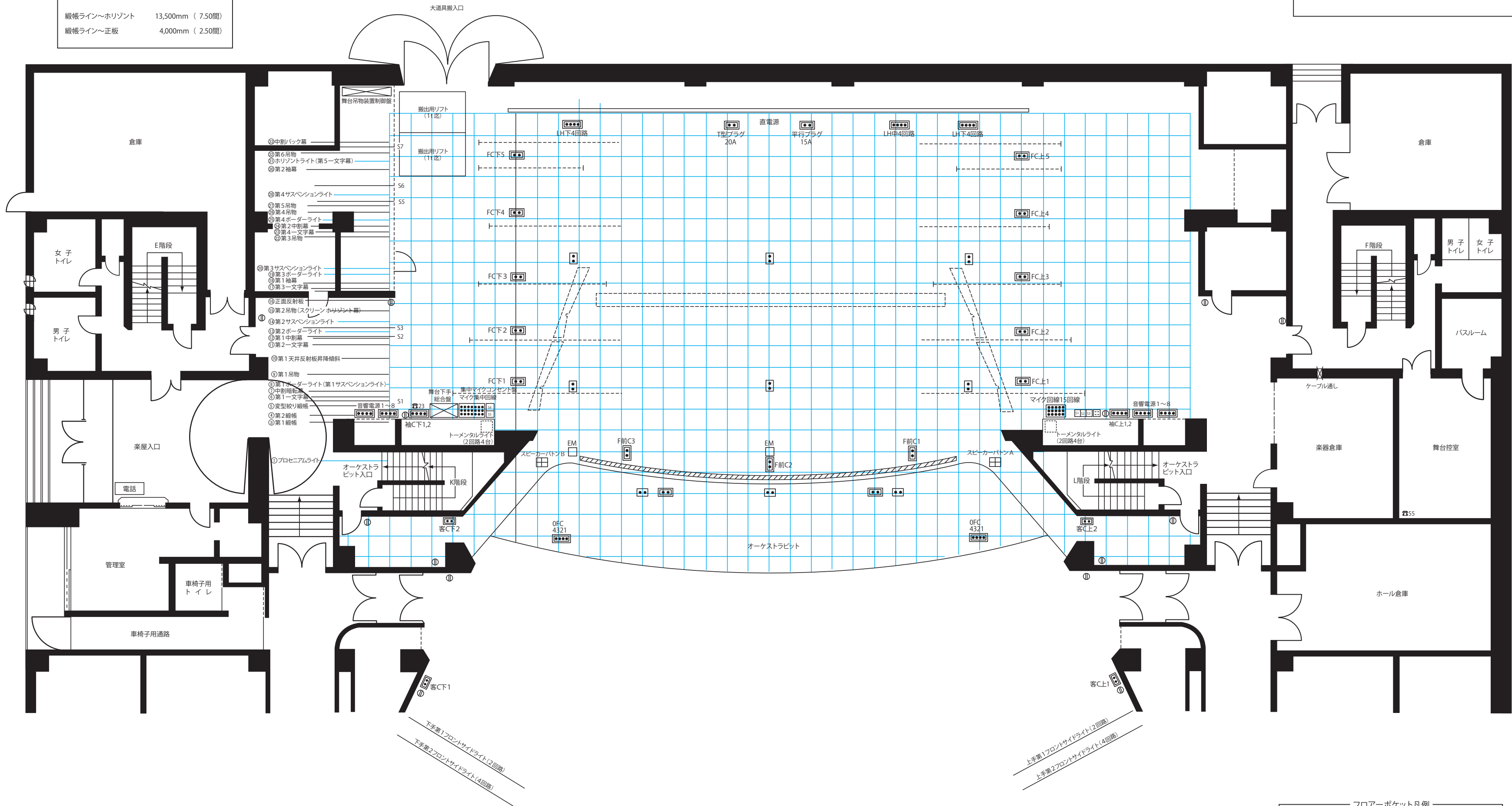


# 昭和女子大学 人見記念講堂 舞台平面図 (縮尺1/100)

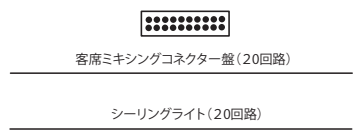
舞台開口	20,000mm (11.00間)
舞台奥行	16,000mm ( 8.9間)
プロセニウムアーチ高さ	8,700mm ( 4.78間)
オーケストラピット面積	80m <sup>2</sup>
反射板セット時の舞台面積	210m <sup>2</sup>
縦帳ライン〜水平ソント	13,500mm ( 7.50間)
縦帳ライン〜正板	4,000mm ( 2.50間)

催物名



吊り物	バトン	6本
許容量	300kgx6 (15kg/m)	
電動サスペンションライト		
PS	ライト	12回路
1S	ライト	16回路
2S	ライト	16回路
3S	ライト	16回路
4S	ライト	16回路
U,H,L,H	ライト	4色

- 舞台下手総合盤の内容 ——
1. 舞台吊物操作盤
  2. 舞台音響簡易操作パネル
  3. 舞台照明簡易操作パネル
  4. 非常放送パネル
  5. 休憩表示パネル
  6. エレベーターマイク・3点吊りマイク操作パネル
  7. 電灯分電盤
  8. モニターテレビ 12時x2台



- フロアーポケット凡例 ——
- S1 上手ステージサイドスピーカーコンセント
  - S2 上手跳返りスピーカーコンセント
  - S3 スライドリモコン用ジャックトキー用スピーカーコンセント
  - S4 下手ステージサイドスピーカーコンセント
  - S5 下手跳返りスピーカーコンセント
  - 音響用コンセント(上手)
  - 一般コンセント
  - マイクコンセント
  - 照明・音響用電源
  - エレベーターマイク
  - フットライト